



BETOPERF

BÉTON À APPROCHE PERFORMANTIELLE

Qu'est-ce que BetoPerf ?

BetoPerf est un béton à approche performantielle. Les bétons à approche performantielle sont des bétons « ultra bas carbone » qui sont formulés après une étude en laboratoire au cours de laquelle sont vérifiés notamment les critères de durabilité par rapport à l'environnement.

Ces bétons répondent à la norme NF EN 206 + A2 / CN (2022), qui intègre les spécifications du fascicule FDP18-480.

Chacune des compositions est testée et validée spécifiquement pour un environnement donné par le prescripteur.

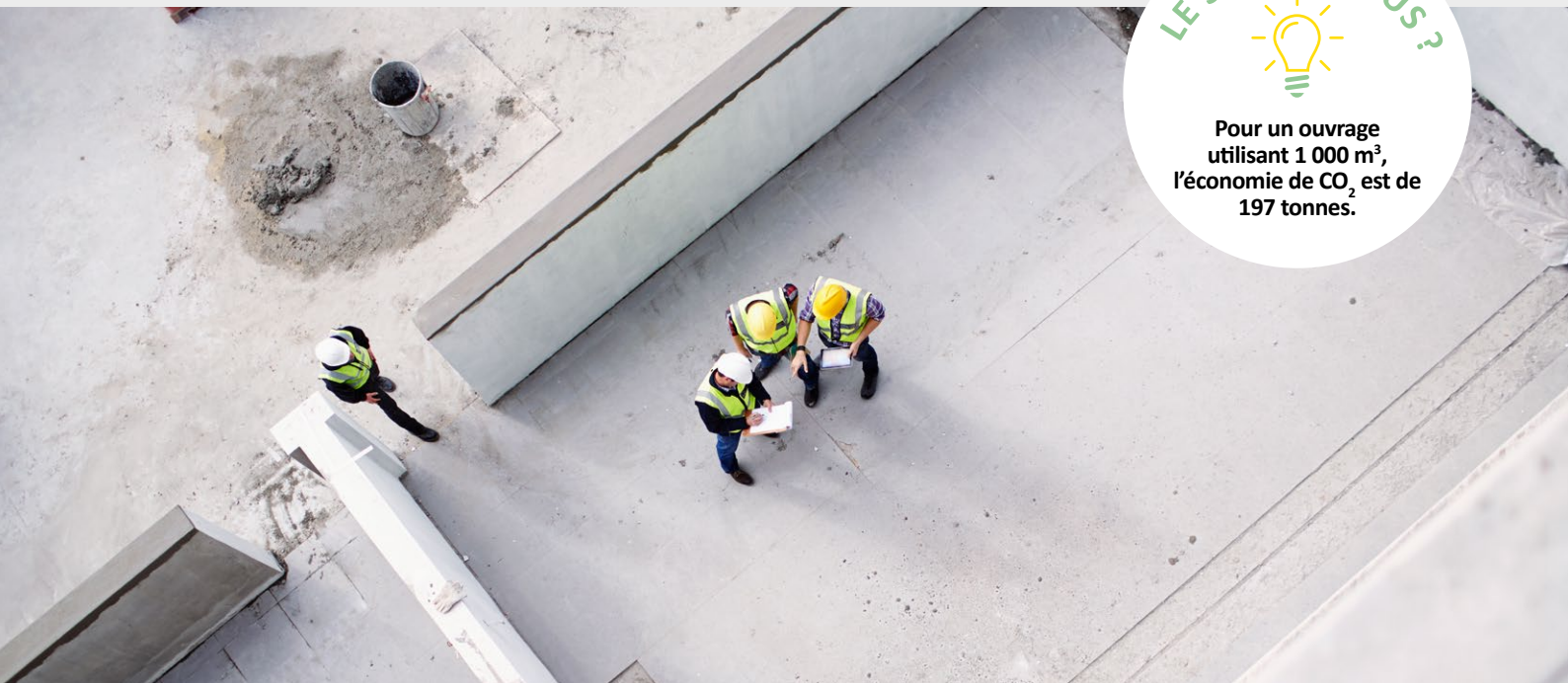
Avantages du produit

- ▶ L'utilisation et le rendu sont similaires à des bétons standards en termes de mise en œuvre et de pompabilité
- ▶ Le béton à approche performantielle est le béton le plus bas carbone à ce jour avec une réduction possible de plus de 50 % de CO₂ par m³

LE SAVIEZ-VOUS ?



Pour un ouvrage utilisant 1 000 m³, l'économie de CO₂ est de 197 tonnes.



Composition & caractéristiques

Les additions possibles en ajout du ciment peuvent être :

- ▶ Le laitier de hauts fourneaux
- ▶ Les cendres volantes
- ▶ Le filler calcaire



Le filler calcaire



Adaptation de la formulation pour accélérer la prise lors des épisodes hivernaux.

LOCAL, DURABLE, ENGAGÉ

Intégrée dans la gamme ÉvoLab, la ligne BétonMaster est composée d'un large choix de bétons éco-responsables, fruit de recherches et d'innovations constantes : béton isolant, béton drainant, béton d'ingénierie et béton à approche performantielle.



BétonMaster est une solution plus écologique et novatrice en réponse aux besoins et aux exigences du secteur du BTP.



Le service commercial se tient à votre disposition pour toute demande sur ce produit :

Chemin du Vallon de Toulouse
BP 538- 13 422 Marseille cedex 10
Horaires : 8h/12h – 13h30/17h30



Tél. : 04 91 17 08 08
Fax : 04 91 17 45 21
contact@bronzoperasso.fr
bronzoperasso.fr